

# Antrieb

Beispiele aus der Praxis

**Aktion**

**Schrauber & Bohrer!**

Attraktive Sonderangebote für  
Gewerbe- und Privatkunden



Die Bahn verlässt sich auf  
starke Partner aus Göppingen

Azubis willkommen!



**KRAUTER®**

ELEKTROMASCHINEN





© Jörg Lederer GmbH

## KRAUTER ANTRIEBSTECHNIK

# Anspruchsvolle Produkte in gleichbleibender Qualität herstellen.

**Wer will heute noch auf bequeme Feinstrumpfhosen und elastische Bademoden verzichten? Die Produktion des Grundstoffes Garn wird immer anspruchsvoller: Voraussetzung ist eine sichere Antriebseinheit.**

Damit anspruchsvolle, modische Produkte hergestellt werden können, ist qualitativ hochwertiges und elastisches Garn nötig. Dieser Grundstoff wird auf großen, vollautomatischen Anlagen gefertigt.

Es ist besonders wichtig, daß die Antriebe immer die gleiche, konstante Drehzahl und Drehmoment aufweisen, unabhängig davon, wieviel Garn schon auf einer Haspel aufgerollt ist. Die Produktion kann mehrere Tage ohne Unterbrechung dauern.

Für ein optimales Ergebnis haben wir bei der Firma Jörg Lederer in Amstetten eine neue Steuerungseinheit mit 30 KW Leistung und mit hochdynamischen Frequenzumrichter-Einheiten entwickelt und gefertigt, die eine gleichbleibende Qualität bei geringerem

Ausfall gewährleisten. Die Schaltschränke wurden im Werk Göppingen produziert, nach Kundenanforderung programmiert und in Amstetten in Betrieb genommen. Wir lieferten Energiesparmotoren der neuesten Generation zur umweltfreundlichen Produktion. Wirtschaftlich unattraktive Antriebe wurden ersetzt.



## Antriebstechnik

Drehstrom-, Getriebe-, Gleichstrom-,  
Servomotoren • Frequenzumrichter  
Transformatoren • Pumpen







## KRAUTER STROMERZEUGER

# Die Energiewende schaffen: Moderne Technik entlastet unsere Umwelt.

**Das Pumpspeicherkraftwerk Häusern bildet die Oberstufe der insgesamt dreistufigen Schluchseegruppe. Die Kraftwerke können insgesamt ca. 450 MW Strom produzieren. Voraussetzung ist eine sichere Stromversorgung.**

Die Bedeutung von Pumpspeicherkraftwerken der Schluchsee-Gruppe nimmt ständig zu, da Wind- und Solarenergie eine immer wichtigere Rolle spielen. Die umweltabhängige Stromerzeugung kann mit Pumpspeicherwerken optimal ausgeglichen werden.

Bedarfsgerecht und rund um die Uhr elektrische Energie bereitzustellen, das ist die große Herausforderung an die Energiewirtschaft, denn in großen Mengen lässt sich Strom nicht speichern.

Um unberechenbare Spitzenlasten abzudecken, müssen kurzfristig zusätzliche Energiequellen angezapft werden, und da sind Pumpspeicherkraftwerke einfach unschlagbar. Damit die sichere Produktion an allen drei Standorten der Schluchseewerke

gewährleistet ist, wurde jedes Kraftwerk mit einer Notstromversorgung in Containerbauweise ausgestattet. Es ist sichergestellt, dass jedes Kraftwerk unabhängig von der Netzsituation innerhalb von 90 Sekunden auf volle Leistung gefahren werden kann.

Dazu haben wir individuelle Lösungen zu jeweils 350 kVA gebaut, die auch in Wasserschutzgebieten eingesetzt werden können. Die Anlagen wurden komplett in unserem Werk in Göppingen gefertigt und vor Ort in Betrieb genommen.



## Stromerzeuger

Mobil-, Notstrom-, Eigenstromanlagen  
Blockheizkraftwerke • Diesel, Gas, regenerative  
Kraftstoffe • Generatoren • Schaltanlagen



# Wir kümmern uns um deinen Antrieb ...

Was haben Tore, Schranken, Förderbänder, Aufzüge, Pumpen, Rolltreppen, Schieber, Lüfter, Kräne, Hebebühnen, Scheibenwischer sowie alle Arten von Produktionsmaschinen gemeinsam? Stimmt, sie werden von E-Motoren angetrieben. Als Elektroniker für Maschinen und Antriebstechnik machst du das erst möglich!

## Zur Verstärkung unseres Teams im Reparaturwerk in Göppingen bilden wir Elektroniker für Maschinen und Antriebstechnik aus.

In diesem Beruf sorgst du für Bewegung. Denn ohne Antriebstechnik läuft nichts. Das Aufgabenspektrum eines Elektrikers für Maschinen und Antriebstechnik ist sehr klar definiert: Es reicht vom Entwerfen von Antriebssystemen bis zum Montieren und Demontieren elektrischer Maschinen. Darüber hinaus erlernst du das Installieren und in Betrieb nehmen von elektrischen Maschinen, das Montieren von Antriebssystemen und Erstellen, Ändern und Überwachen von Programmen der Steuerungs- und Regelungstechnik.

Als Voraussetzung für diesen vielfältigen Beruf solltest du auf jeden Fall handwerkliche Grundkenntnisse in der Metallbearbeitung mitbringen. Mit solchen Eigenschaften kannst du in diesem Beruf richtig viel bewegen.

Bewerbungsunterlagen  
bitte per Post oder E-Mail an:

E-Mail [koeopf@krauter.de](mailto:koeopf@krauter.de)  
Telefon 071 61-93 83 - 0

Werner Krauter GmbH  
Herrn Florian Köpf  
Siemensstraße 2 - 5  
73037 Göppingen

alle Infos unter  
[www.krauter.de](http://www.krauter.de)







## KRAUTER SCHALTANLAGEN

# Schaltanlagen mit Notstrom-Steuerungen von Krauter sichern den ICE-Verkehr.

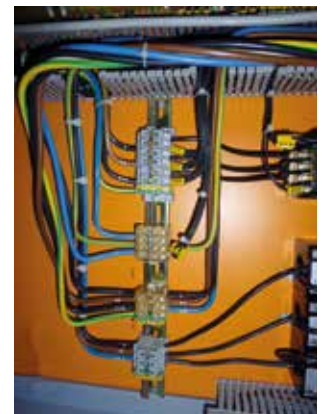
**Die Deutsche Bahn stellt mit ihren Zugverbindungen im Fern- und Nahverkehr die Mobilität in Deutschland und Europa sicher. Voraussetzung ist eine sichere Stromversorgung.**

An über 200 Stellwerken und Bahnhöfen in der Bundesrepublik Deutschland wird von Krauter sichergestellt, daß auch bei Stromausfall alle Signale und Gleise sicher gesteuert werden können. Nur mit einer sicheren Leittechnik können Nah- und Fernzüge sicher fahren.

Die Firma Krauter ist bundesweit als bewährter Partner zur Erneuerung der Dieselschränke im Einsatz. Unsere Einsatzteams ertüchtigen deutschlandweit die Notstromtechnik in den einzelnen Stellwerken, um die Verbindungen der Bahn sicherzustellen.

Die Schaltschränke werden individuell auf den Bedarf des Kunden angepasst. Planung und Montageablauf gehen Hand in Hand. Es ist sichergestellt, daß auch während des Umbaus der

Betrieb beim Kunden weitergehen kann. Zum Einsatz kommen nur Komponenten der neuesten Generation. Die Fertigung erfolgte ausschließlich in unserem Schaltschrankbau in Göppingen.



## Schaltanlagen

Unsere Schaltanlagen steuern elektrische Energie, verteilen Strom und stellen die benötigte Spannung bereit.





## KRAUTER STROMERZEUGER

# Renovierte Schleusen machen die Wasserstrasse Neckar wieder sicher.

**Der Neckar ist eine der wichtigsten Bundeswasserstrassen im Süden Deutschlands und bindet die Metropolen Stuttgart und Heilbronn an den internationalen Schiffsverkehr an.**

Entsprechend hoch ist die Bedeutung der Neckarschleusen. Zusätzlich dienen alle Schleusen des Neckars auch dem Hochwasserschutz, dessen Bedeutung in den letzten Jahren aufgrund des Klimawandels gestiegen ist.

Damit eine 24stündige Verfügbarkeit 365 Tage im Jahr gewährleistet ist, ertüchtigt aktuell das Wasserschiffahrtsamt Stuttgart die in die Jahre gekommene Elektroausrüstung der Schleusen. Besonderes Augenmerk gilt hier einer 100% sicheren Stromversorgung die auch bei Netzausfall des Ener-

gieversorgers, sowie Hochwasser einwandfrei und autark funktioniert. Für die sehr hohen Anforderungen sind Krauter Notstromaggregate erste Wahl.

So ist an der Schleuse Oberesslingen eine hochwassersichere 85 kVA Notstromversorgung in einem 20" Container zum Einsatz gekommen, die die Funktion der Schleuse und des Wehres auch bei widrigsten Umweltbedingungen sicherstellt. Ein Aufstellort weit über historischem Wasserhöchststand war dabei eine besondere Herausforderung.

Bei den Schleusen Untertürkheim und Obertürkheim konnten 85 kVA bzw. 200 kVA Lösungen in ertüchtigten bzw. neu gebauten Gebäuden hinter den Hochwasserschutzdämmen realisiert werden. Wegen der Hochwassergefahr setzten wir den Stromerzeuger auf eine solide Konstruktion, die 4 m über der Erde ruht. Bewährte Technologie aus Göppingen sorgt auch hier für einen sicheren Langzeiteinsatz. Bei Fragen rufen Sie uns einfach an. Wählen Sie 071 61 - 93 83 - 0.



## Stromerzeuger

**Mobil-, Notstrom-, Eigenstromanlagen,  
Blockheizkraftwerke • Diesel, Gas, regenerative  
Kraftstoffe • Generatoren • Schaltanlagen**





## KRAUTER ELEKTROWERKZEUGE

# Die starken Helfer auf jeder Baustelle: Die sollten immer dabei sein.



**190,-**

EURO/Stück

### Multimaster FMT 250 Q

Das universelle System für Ausbau und Renovierung mit QuickIN und der Zubehör-Grundausstattung zum Schleifen und Sägen. Mit elektronischer Drehzahlstellung, 8-Stern-Werkzeugaufnahme und Softgrip-Zone. Nennaufnahme 250 W, 11.000 - 20.000 Schwingungen 1/min, Amplitude 2 x 1,6 Grad, Kabellänge 5 m, Gewicht 1,4 kg.

**Zubehör:** 1 Schleifplatte, je 3 Schleifblätter /K 80, 120, 180), 1 Universal E-Cut-Sägeblatt (44 mm), 1 Kunststoff-Werkzeugkoffer.



**45,-**

EURO/Stück

### Akku-Knickschrauber 6723 DW

im praktischen Transportkoffer mit 80teiligem Zubehör-Set 4,8 V, Akkukapazität: 0,6 Ah, Rechts-/Links-Lauf. Gummierter Handgriff für sicheren Halt beim Arbeiten. Mit Spindelarrätierung zum einfachen Werkzeugwechsel. Mit leuchtstarker LED zur Beleuchtung des Arbeitsbereichs. Gewicht mit Akkupack 0,42 kg.

### Zubehör-Set 80teilig

mit 1 magnetischen Bithalter, je ein Steckschlüssel 5 bis 13 mm, 50 mm Bits: je 1x Schlitz 4, 5 und 6 mm PH 1, 2 und 3. 25 mm Bits: Schlitz je 2x 3, 4, 5, 5,5, 6 und 7 mm, PH 0, 1, 2 und 3. je 4x PZ 0, 1, 2 und 3. Sechskant: je 1x 2, 2,5 6 und 7 mm, Sechskant je 2x: 3, 4 und 5 mm. Sechskant: je 1x 5/64", 3/32", 1/8", 5/32", 3/16", 1/4", 9/32". Vierkant: je 1x 0, 1, 2 und 3. Torx: je 1x 10, 15, 20, 27, 30 und 40.



**35,-**

EURO/Stück

### 1/4" Steckschlüsselsatz 8652

45teilig, im praktischen Steckschlüsselkoffer mit 45 Werkzeugen, metrisch. Umschaltknarre 72 Zahn, Stecknüsse 4 - 14 mm.



**105,-**

EURO/Stück

### 1/4" und 1/2" Steckschlüsselkoffer 8653

108teilig, metrisch, 2 Umschaltknarren mit 1/4" und 1/2", 48 Zahn, Stecknüsse 4 - 32 mm, 1/4" Bit Stecknüsse für alle Schraubarbeiten.



**32,-**

EURO/Stück

### Spiralbohrer-Set Eco 67375

HSS-G DIN 338, Typ N, 25 kurze Spiralbohrer in ABS-Kunststoffbox. Je 1x Ø 1 - 13 mm, 0,5 mm steigend.



**19,-**

EURO/Stück

### Schraubendreher-Satz 6teilig 4621

PH 1 - 2 / 0,8 x 4,0 - 1,0 x 5,5 - 1,2 x 6,5 - 1,2 x 8,0 mm, Philips + Schlitz



**25,-**

EURO/Stück

### Schraubendreher-Satz 8teilig 4721

PH 1 - 2/ PZ 1 - 2 / TX 10 - 15 - 20 - 25 Philips + Pozidriv + TORX®



**59,-**

EURO/Stück

### SDS-Plus RX4 Hammerbohrer-Set 7teilig

Inhalt: Ø 5/6/8 x 110 mm und Ø 6/8/10/12 mm x 160 mm, in Kunststoffkassette.



Seit der Gründung im Jahr 1959 befindet sich der Sitz der Werner Krauter GmbH im württembergischen Göppingen am Fuße der Schwäbischen Alb. Qualifizierte und engagierte Fachleute an unserem Standort und das stabile Wertesystem eines Familienunternehmens haben diesen Erfolg ermöglicht. Wirtschaftlicher Erfolg und Verantwortung als Geschäftspartner und Arbeitgeber gehören für uns zusammen.

Gemeinsam mit unseren Mitarbeitern sind wir immer am Ball, entwickeln uns mit neuen Ideen nach vorne. Das macht uns besonders flexibel und leistungsfähig.

Darauf können Sie sich als unser Geschäftspartner und Kunde verlassen – heute bereits in der zweiten Generation.

*Johannes Krauter*

Johannes Krauter – Geschäftsführer



Werner Krauter GmbH  
Siemensstraße 2  
D-73037 Göppingen  
Telefon 0 71 61 93 83 - 0  
Telefax 0 71 61 93 83 - 91 00  
E-Mail [info@krauter.de](mailto:info@krauter.de)

[www.krauter.de](http://www.krauter.de)



**KRAUTER®**

ELEKTROMASCHINEN